

VÝPOČET ENERGETICKÉ NÁROČNOSTI BUDOV A PRŮMĚRNÉHO SOUČiniteLE PROSTUPU TEPLA

podle vyhlášky č. 78/2013 Sb. a ČSN 730540

Objekt

Vašatova 3217, 3218, 3221 a Tyršova 3222 Kladno

Investor: Společenství vlastníků domu Vašatova 3217 / 3218 / 3221 a Tyršova 3222 Kladno

Objednatel: Společenství vlastníků domu Vašatova 3217 / 3218 / 3221 a Tyršova 3222 Kladno



PRŮKAZ ENERGETICKÉ NÁROČNOSTI BUDOVY

Vydáný podle zákona č. 406/2000 Sb., o hospodaření energií, a vyhlášky č. 78/2013 Sb., o energetické náročnosti budov

Ulice, číslo: Vašatova 3217 / 3218 / 3221 a Tyršova 3222

PSČ, místo: Kladno

Typ budovy: Bytový dům

Plocha obálky budovy: 7 750,5 m²

Objemový faktor tvaru A/V: 0,27 m²/m³

Energeticky vztázná plocha: 19 440,1 m²

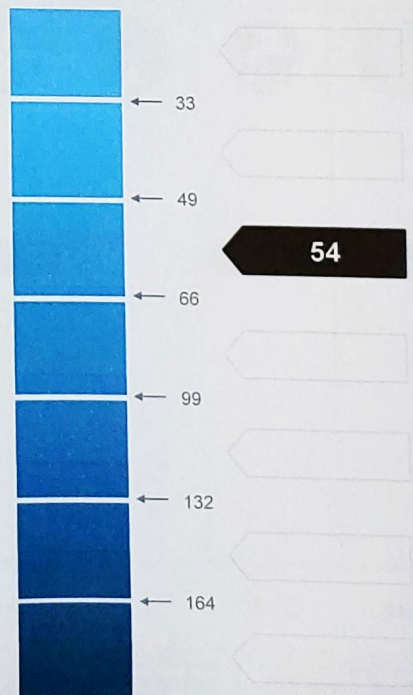


ENERGETICKÁ NÁROČNOST BUDOVY

Celková dodaná energie
(Energie na vstupu do budovy)

Neobnovitelná primární energie
(Vliv provozu budovy na životní prostředí)

Měrné hodnoty kWh/(m²·rok)



Hodnoty pro celou budovu
MWh/rok

851,813

1 049,991