

V.Paiskra 2696 ~ 272 01 Kladno
Telefon, fax 312-686153
e-mail mara.kladno@seznam.cz



IČO 25602331 DIČ CZ25602331
MěS v Praze, oddíl C, vložka 53943

Posouzení technického stavu a návrh na opravu

Akce: *Zatékání do suterénních prostor v bytovém bloku mezi ulicemi
Poděbradská, Tyršova, Vašatova a Váňova – Kladno*

Zadavatel: *Statutární město Kladno, nám. Starosty Pavla 44, Kladno*



Úvod

Vlastník pozemku parc. č. 6440/58 k.ú. Kladno Statutární město Kladno, náměstí starosty Pavla 44, 27201 Kladno, řeší zatékání do suterénních prostor pod tímto pozemkem a do prostor přilehlých bytových domů.

Popis

Pozemek parc.č. 6440/58 k.ú. Kladno o výměře 599m², způsob využití - společný dvůr, druh pozemku - zastavěná plocha a nádvoří, (viz příloha č.1) se nachází uvnitř vnitrobloku, který tvoří bytové domy ulic Tyršova, Poděbradova, Vašatova a Váňova. Bytové domy nejsou v majetku vlastníka pozemku a patří několika různým vlastníkům (SVJ). Převážnou plochu pozemku tvoří plocha původního sportovního hřiště. Pod celým uvedeným pozemkem se nachází prostor podzemních garáží pro osobní automobily.

Plocha vnitrobloku je tvořena i pozemky, které jsou součástí přilehlých bytových domů, pro přesné určení umístění pozemku uvnitř vnitrobloku a určení jeho hranic bylo provedeno geodetické vytyčení (viz příloha č.2). Na tomto pozemku se nachází hřiště, které zaujímá svojí plochou převážnou část uvedeného pozemku.

Zjištěný stav

Byly provedeny vizuální prohlídky jak prostoru vnitrobloku tak podzemních garáží bez provádění sond a jiného zásahu do konstrukcí (Foto viz příloha č3). Při prohlídkách bylo zjištěno následující.

- v živičné (asfaltové) ploše která tvoří povrch hřiště i plochu okolních komunikací pro pěší jsou trhliny, kterými dochází k vnikání dešťové vody do podloží
- dochází k zanášení dešťových vpustí především od plodů a listů z vedlejšího pozemku parc. č. 6440/54
- při opravě sousední plochy parc. č. 6440/61 bylo nevhodně provedeno zakončení hydroizolace u odtokového žlábků. Izolace je položena na asfaltový povrch a dešťová voda zatéká pod tuto izolaci a ne do žlábků
- na sousedních objektu 6440/60 je porušen dešťový svod a voda zatéká poškozenou omítkou a konstrukcí do 1 PP
- dochází k zatékání dešťové vody v mnoha místech do prostoru 1. PP, je narušována nosná železobetonová konstrukce

Návrh na opravu

Na základě výše uvedených zjištění doporučujeme provést okamžitá opatření, které výrazně omezí vnikání dešťové vody z prostoru uvedené části vnitrobloku pod povrch.

1. Plocha pozemku je tvořena živičnou vrstvou, která má odvádět vodu ze svého povrchu do dešťových vpustí, proto je nutné všechny vzniklé spáry prořezat, vyčistit a následně provést pružnou zálivku těchto spár.
2. Vyčistit stávající dešťové vpusti a provést redukci zeleně tak, aby bylo omezeno zanášení vpustí.
3. Projednat se sousedními vlastníky nemovitostí provedení nápravy a odstranění vad na jejich nemovitostech, které zapříčiňují vnikání dešťové vody pod povrch dvora (úprava napojení hydroizolace u žlábků, dešťový svod, oprava soklu objektu).

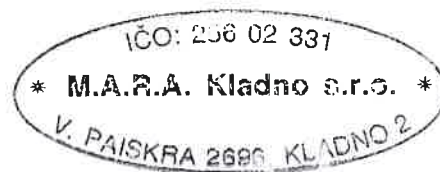
Závěr

Uvedený návrh zajistí výrazné omezení vnikání dešťových vod pod povrch plochy vnitrobloku, ale není finálním řešením celého problému. Je nutné dále provést zjištění stavu narušení nosných konstrukcí a následně připravit jejich ošetření včetně opravy hydroizolace.

V Kladně dne

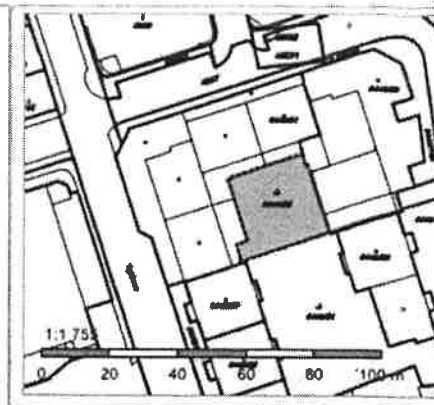


Ing. Pavel Jenčík



Informace o pozemku

Parcelní číslo:	6440/58
Obec:	Kladno [532053]
Katastrální území:	Kladno [665061]
Číslo LV:	10001
Výměra [m ²]:	599
Typ parcely:	Parcela katastru nemovitostí
Mapový list:	DKM
Určení výměry:	Ze souřadnic v S-JTSK
Způsob využití:	společný dvůr
Druh pozemku:	zastavěná plocha a nádvoří



Vlastníci, jiní oprávnění

Vlastnické právo	Podíl
Statutární město Kladno, náměstí starosty Pavla 44, 27201 Kladno	

Způsob ochrany nemovitosti

Nejsou evidovány žádné způsoby ochrany.

Seznam BPEJ

Parcela nemá evidované BPEJ.

Omezení vlastnického práva

Nejsou evidována žádná omezení.

Jiné zápisy

Nejsou evidovány žádné jiné zápisy.

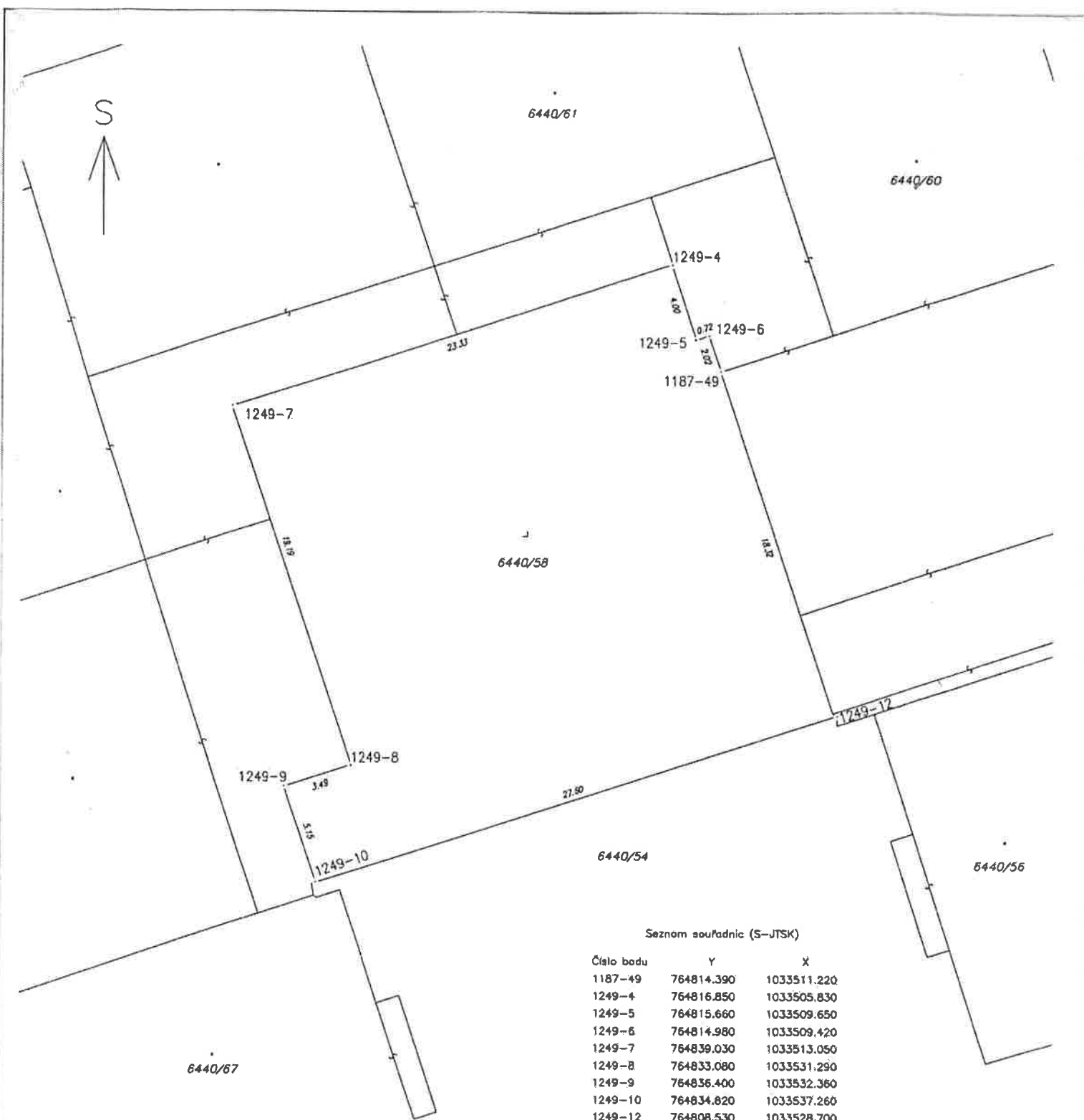
Řízení, v rámci kterých byl k nemovitosti zapsán cenový údaj

Nemovitost je v územním obvodu, kde státní správu katastru nemovitostí ČR vykonává [Katastrální úřad pro Středočeský kraj, Katastrální pracoviště Kladno](#)

Zobrazené údaje mají informativní charakter. Platnost k 23.10.2017 21:00:00.

© 2004 - 2017 [Český úřad zeměměřický a katastrální](#), Pod sídlištěm 1800/9, Kobylisy, 18211 Praha 8
Podání určená katastrálním úřadům a pracovištím zasílejte přímo na [jejich e-mail adresy](#).

Verze aplikace: 5.5.0 build 0



Seznam souřadnic (S-JTSK)

Číslo bodu	Y	X
1187-49	764814.390	1033511.220
1249-4	764816.850	1033505.830
1249-5	764815.660	1033509.650
1249-6	764814.980	1033509.420
1249-7	764839.030	1033513.050
1249-8	764833.080	1033531.290
1249-9	764836.400	1033532.360
1249-10	764834.820	1033537.260
1249-12	764808.530	1033528.700

VYTYČOVACÍ NÁČRT pro vytyčení parcely č. 6440/58	Vyhotovil:	Nálezitostmi a přesností odpovídá právním předpisům.
	Číslo zakázky: 540/2017	GEODÉZIE Kladno s.r.o. Unhošťská 2743 272 01 Kladno
	Okres: Kladno	
	Obec: Kladno	
	Kat. území: Kladno	
Mapový list: Kladno 5-6/33	Osoba způsobě vykonával zeměměřičské činnosti:	Vytyčovací náčrt ověřil úředně oprávněný zeměměřičský inženýr:
Vytyčené lomové body byly v terénu označeny předepsaným způsobem:	Bc. Martin Baroch	Ing. Michal Bradáč
ocel hřeb, barva	Dne: 1.8.2017	Dne: Číslo:

Příloha č.3 - Fotodokumentace Zatékání do suterénu vnitrobloku

Zatékání dešťové vody do 1.PP



Zatékání dešťové vody do 1.PP



V.Paiskra 2696 ~ 272 01 Kladno
Telefon, fax 312-686153
e-mail mara.kladno@seznam.cz



IČO 25602331 DIČ CZ25602331
MěS v Praze, oddíl C, vložka 53943

Poškození dešťového svodu, zatékání do objektu



Zatékání kolem objektu



Zanášení dešťových vpustí



Špatné zakončení hydroizolace u odtokového žlábků

